

Ford

TOURNEO CUSTOM



VISIONNAIRE. INGÉNIEUX. REMARQUABLE.
CHAQUE VÉHICULE PORTE SA SIGNATURE.

Henry Ford



Modèle présenté : Ford Tourneo Custom
Titanium L1 avec jantes alliage 17" 10
branches (option) et teinte métallisée Gris
Millenium (option).

Modèle présenté : Ford Tourneo Custom Titanium
L2 avec caméra de recul (option), en teinte Orange
Glow (option).

TABLE DES MATIÈRES

Hybride rechargeable.....	2	Finition Titanium	28
Nouvelle finition Active	4	Finition Titanium X.....	30
Voyagez en première classe.....	6	Finition Active	32
Configurations intérieures.....	8	Finition Sport	34
Conception intelligente.....	12	Garnissages intérieurs.....	36
Audio et connectivité.....	14	Teintes de carrosserie.....	38
Technologies d'aides au conducteur.....	16	Jantes et pneus	39
Voir et être vu	20	Personnalisation.....	40
Motorisations.....	22	Dimensions.....	43
Technologies à votre service	24	Options pour véhicules spéciaux.....	44
Finition Trend Business.....	26		



Hybride rechargeable

Grâce à sa nouvelle technologie pHEV, le Ford Tourneo Custom Hybride rechargeable délivre jusqu'à 42 km de conduite zéro émission (norme WLTP) tout en offrant jusqu'à plus de 500 km de rayon d'action total grâce à la prolongation d'autonomie fournie par le moteur 1.0 L EcoBoost plusieurs fois primé pour sa performance. Les roues avant sont entraînées exclusivement par un moteur électrique alimenté par une batterie lithium-ion compacte de 13.6 kWh à refroidissement liquide. Située sous le plancher du compartiment arrière, la batterie d'hybridation préserve intégralement l'espace dédié aux passagers ainsi que le volume de chargement.

La technologie de géoactivation rend la conduite en zones à faibles émissions (ZFE) encore plus simple. Lorsque vous pénétrez dans une zone à émissions contrôlées, le Tourneo Custom Hybride rechargeable peut basculer automatiquement en mode tout électrique "EV maintenant". (De série à partir de septembre 2020)

Modèle présenté : Ford Tourneo Custom L1 Titanium Hybride rechargeable (pHEV) avec options, en teinte Bleu Azur (option).

*Résultats obtenus sous les conditions de Test UN ECE R101. Pour plus d'informations sur les consommations de carburant et émissions de CO₂, veuillez vous référer à la section des spécifications.



Tourneo Custom Active

Découvrez le nouvel aventurier Ford Tourneo Custom Active. Avec son style baroudeur, ses technologies avancées, son confort et son habitacle durable, il est prêt à vous aider dans les situations les plus difficiles. Basé sur la finition Titanium, il dispose de jantes alliage 17" exclusives, d'une calandre Active distinctive, d'un pare-chocs avant inférieur noir avec plaque de protection argent ainsi que de marchepieds latéraux pleine longueur. A l'intérieur, il dispose d'une sellerie cuir/tissu avec un garnissage Bleu Storm Active et pour s'adapter au style de vie actif et varié des clients, il propose en option un différentiel à glissement limité mécanique mLSD (uniquement sur boîte manuelle).



DIFFERENTIEL A GLISSEMENT LIMITE MECANIQUE

Le différentiel à glissement limité mécanique du Tourneo Custom permet de réduire le patinage des roues, notamment sur terrains meubles ou accidentés. Il répartit la puissance de sortie sur la roue disposant de la meilleur motricité pour une meilleure traction et un meilleur contrôle dans des conditions difficiles. (Option sur boîte de vitesse mécanique)

Modèle présenté : Ford Tourneo Custom L1 Active avec jantes alliage 17" 5 branches (de série), en teinte Orange Glow (option). Barres de toit non disponibles en France.



Voyagez en première classe

Question confort et bien-être, le Ford Tourneo Custom excelle véritablement. Il offre le style et la qualité d'une luxueuse berline, combinés à la polyvalence et au volume intérieur d'un véhicule de transport de personnes, avec une capacité maximale de neuf occupants. Sans compter la multitude d'équipements soigneusement pensés qui viennent accentuer le raffinement et le côté astucieux de ce véhicule. Le siège du conducteur et la colonne de direction sont entièrement réglables pour vous permettre de trouver la position de conduite idéale, tandis que différentes options, comme la climatisation du compartiment arrière, des sièges arrière inclinables et un luxueux garnissage cuir permettent à vos passagers de voyager dans les meilleures conditions possibles.

Suspension arrière pneumatique

S'ajuste automatiquement pour maintenir une hauteur d'assiette constante, quelle que soit la charge, pour des déplacements plus confortables, tout en douceur. (Option sur Trend Business, Titanium et Titanium X)





De la place pour tous

Aucun véhicule de transport de personnes n'est plus polyvalent que le Ford Tourneo Custom.

Avec la nouvelle disposition « conférence » de ses sièges, l'intérieur spacieux du Ford Tourneo Custom est aussi modulable que confortable. Deux versions sont disponibles : l'agencement des sièges en mode « conférence » (de série sur Trend Business) offre une 2^{ème} rangée de sièges individuels et une 3^{ème} rangée de sièges 2+1. L'agencement « conférence + » (de série sur Titanium, Titanium X, Active et Sport) propose des sièges individuels pour la 2^{ème} et la 3^{ème} rangées, offrant ainsi une flexibilité maximale. Les sièges individuels de la 2^{ème} rangée peuvent pivoter pour faire face à l'avant ou à l'arrière du véhicule, et vous pouvez rabattre, faire basculer, ranger ou retirer n'importe quel siège en fonction de vos besoins.

Choisissez l'empattement L1 avec assez d'espace pour accueillir jusqu'à neuf personnes, l'empattement L2 avec davantage d'espace à l'arrière pour les bagages ou le Tourneo Custom Shuttle empattement L2 avec des sièges à accès direct aux places arrière.

Quel que soit le modèle de votre choix, son intérieur modulable pourra facilement répondre aux besoins de transport de votre entreprise ou de votre famille.

Tourneo Custom Shuttle

Axé sur le confort des passagers, le Ford Tourneo Custom Shuttle (disponible uniquement en L2) offre un espace généreux à chacune de ses quatre rangées de sièges facilement accessibles via la porte latérale coulissante, côté droit. Disponible en Titanium, avec une option garnissage cuir, c'est la solution idéale si vous donnez la priorité au confort et à la mobilité des passagers plutôt qu'à l'espace bagages.



Tourneo Custom L1

Tourneo Custom L2



Tourneo Custom 9 places L1



Tourneo Custom 9 places L2



Tourneo Custom Shuttle L2
9 places

Page de gauche, modèle présenté : Ford Tourneo Custom Titanium avec garnissage cuir Salerno, coloris Gris Palazzo (option).

Remarque : Ne jamais placer un siège enfant orienté vers l'arrière sur un siège de deuxième rangée tourné vers l'arrière face à la troisième rangée.



Plus d'espace, moins d'effort

Accueillez jusqu'à neuf personnes dans le plus grand confort. Rabattez les sièges arrière pour créer un espace de chargement plat. Vous pouvez également faire pivoter, rabattre, faire basculer ou ranger les sièges arrière de nombreuses manières pour optimiser l'espace de chargement, sans déposer aucun siège.

À la livraison du véhicule, les sièges sont disposés en mode « conférence », les sièges des rangées arrière se faisant face pour faciliter la conversation entre les passagers. Cependant, il est très facile de changer la disposition des sièges pour satisfaire tout le monde.

S'il vous faut encore plus d'espace, il est possible de retirer complètement les sièges arrière, un par un ou plusieurs à la fois, pour accueillir tout ce que vous voulez transporter.

Remarque : Ne jamais placer un siège de sécurité enfant orienté vers l'arrière sur un siège de deuxième rangée tourné vers l'arrière face à la troisième rangée.



Double page précédente, modèle présenté : Ford Tourneo Custom Titanium avec garnissage cuir Salerno, coloris Gris Palazzo (option) et agencement « conférence ».

Remarque La finition Trend Business possède une troisième rangée de sièges 2 + 1 au lieu de sièges individuels.

FORD TOURNEO CUSTOM Conception intelligente



Les portes latérales coulissantes à large ouverture et le grand hayon arrière vitré du Ford Tourneo Custom permettent d'accéder facilement à un habitacle élégant et accueillant. D'autres caractéristiques intelligemment conçues, comme les marchepieds très pratiques et les espaces de rangement astucieux renforcent encore l'agrément et l'expérience de vie à bord, pour tous les passagers, quelle que soit leur place.



Chaque chose à sa place

Avec son espace intérieur généreux et ses sièges adaptés à chaque situation, le Tourneo Custom est toujours prêt à vous accueillir, vous au volant, vos passagers et tous vos bagages.



Caméra de recul

Engagez la marche arrière et une vue de l'arrière du véhicule s'affiche automatiquement sur l'écran 8" du système audio SYNC. Des repères superposés à l'image indiquent la trajectoire du véhicule permettant aussi de faciliter l'approche et l'attelage d'une remorque. (De série sur Titanium X, en option sur les autres finitions)
Note : La caméra ne fonctionne que jusqu'à une vitesse maximale de 10km/h.

Solutions de rangement innovantes

Les nombreuses solutions pratiques de rangement incluent des porte-gobelets et un espace de rangement à l'abri des regards sous un couvercle coulissant très soigné, de larges vide-poches intégrés aux portes avant et une boîte à gants verrouillable. (De série)



Siège conducteur électrique et chauffant

Avec un réglage électrique dans 10 directions du siège conducteur chauffant, vous pouvez facilement trouver la position de conduite la plus confortable. (De série sur Active, Titanium X et Sport, en option sur Titanium)

Transmission automatique SelectShift

Le Tourneo Custom peut être commandé avec une transmission automatique SelectShift à 6 vitesses. La transmission offre également la possibilité de passer manuellement les rapports en utilisant les commandes du levier de vitesses. (En option sur les motorisations 130 ch et 185 ch. Non disponible sur mHEV)



Portes coulissantes et marchepieds

Les marchepieds situés au-dessous des deux portes latérales coulissantes facilitent la montée et la descente et confèrent encore plus de style au Tourneo Custom. (De série sur Trend Business, Titanium, Active et Titanium X)



Galerie de toit intégrée

Le Tourneo Custom est doté d'une ingénieuse galerie de toit qui se rabat à plat quand elle n'est pas utilisée, réduisant ainsi la consommation de carburant et les bruits aérodynamiques par rapport aux galeries de toit classiques. Elle peut supporter des charges allant jusqu'à 130 kg. La galerie de toit comporte un arrêt de charge et des griffes en T intégrées compatibles avec les accessoires de galerie standard pour optimiser sa capacité et sa fonctionnalité. (Option sur Trend Business, Titanium et Titanium X (indisponible sur 310 L2). Pour plus de détails, se reporter aux options.



Fixations ISOFIX pour sièges de sécurité enfant

Pour renforcer la sécurité, quatre fixations ISOFIX pour sièges de sécurité enfant sont fournies sur les sièges des 2^{ème} et 3^{ème} rangées. (De série - la disposition varie selon la finition)
Remarque : Ne jamais placer un siège de sécurité enfant orienté vers l'arrière sur un siège de deuxième rangée tourné vers l'arrière et face à la troisième rangée.

Prise 230 V (150 W)

Servez-vous de vos appareils électriques préférés ou chargez-les sans avoir besoin d'utiliser un adaptateur spécial. Il vous suffit de les brancher comme si vous étiez à la maison. (Option)



Vitres surteintées et pare-soleils sur portes latérales

Les pare-soleils intégrés aux portes latérales se déploient aisément pour protéger les occupants arrière des rayons du soleil. Les vitres surteintées créent un degré supplémentaire de confidentialité. (En option sur Trend Business, de série sur Titanium, Titanium X, Active et Sport)





Votre téléphone portable est votre allié

Ford SYNC 3

Ford SYNC 3 s'intègre parfaitement avec votre smartphone, en contrôlant tous vos appels et messages sans oublier votre musique et la navigation – via l'écran tactile 8" ou par les commandes vocales. Les mises à jour des cartes de navigation vous permettent de garder le contrôle sur la route et optimiser votre temps, pour être au bon endroit au bon moment. (Option avec Navigation)

Fonctionnalités SYNC 3

- Gérer votre téléphone, musique, applications et navigation via une simple commande vocale
- Ecouter vos SMS reçus directement en vocal
- L'assistant d'appel d'urgence permet aux occupants de rentrer en contact automatiquement avec un service de secours dans leur langue respective.
- Le système SYNC 3 est compatible avec AppLink, mais également avec Car Play et Android Auto qui figurent sur l'écran central du système, comme si il s'agissait de votre smartphone
- L'écran tactile permet un "pincer-glisser" pour une navigation des plus intuitives



Téléchargez FordPass Pro depuis l'App Store ou le Google Play Store.

Note d'information : L'intégration du smartphone à travers SYNC 3 est seulement disponible à partir d'iPhone 5/Android 5.0 ou sur génération plus récente. Les fonctions de SYNC 3 requièrent une connexion internet, pour que les informations soient téléchargées. Vérifier si Apple CarPlay et Android Auto sont disponibles dans votre pays, veuillez consultez les sites officiels pour obtenir les dernières informations.
!L'assistant d'appel d'urgence est une innovation du SYNC qui utilise le Bluetooth® connecté au smartphone pour aider les occupants du véhicule à contacter automatiquement un centre d'appel d'urgence, suite au déploiement des airbags lors d'un accident. Ce service est disponible dans plus de 40 pays européens.

100% connecté

Seul Ford vous propose un écosystème totalement connecté et intégré à votre activité. Ford dispose d'un savoir faire dans les services connectés pour vous aider dans la gestion de votre business, quelque soit le nombre de véhicules que vous détenez.



- FordPassPro vous apporte les outils nécessaires pour gérer, entretenir et localiser jusqu'à 5 véhicules.
- **État du véhicule** : permet au conducteur de surveiller l'entretien du véhicule en temps réel, en vérifiant rapidement qu'il a assez de carburant et que la pression des pneus est correcte.
 - **Alertes de santé** : soyez notifiés lorsqu'un événement nécessite votre attention (pneus dégonflés, niveau d'AdBlue® faible...).
 - **Localisation de votre flotte** : visualisez tous vos véhicules sur une même carte ainsi que leur état de santé pour vous assurer que tous vos véhicules sont en sécurité.
 - **Ouverture/fermeture à distance** : autorisez l'accès au véhicule à distance, ou vérifiez l'état de verrouillage du véhicule pour une plus grande liberté d'esprit.
 - **Démarrage à distance**^{††} : soyez prêt à partir au travail en préchauffant ou climatisant votre véhicule à l'avance.
 - **Assistance dépannage** : contactez l'assistance en leur partageant automatiquement des informations essentielles pour une intervention plus rapide.
 - **Réservation Service en ligne** : prenez rendez-vous en quelques clics pour un entretien ou une réparation chez votre concessionnaire préféré.

Pour plus de détails, renseignez vous auprès de votre concessionnaire Ford.



- **Live Traffic**^{**} : transmet des informations routières actualisées toutes les 30 secondes. Ces informations sont récupérées quelque soit le type de route, et pas uniquement pour les axes principaux. La technologie s'ajuste selon la circulation, afin que vous arriviez serein.
- **Notifications d'incidents routiers**^{**} : votre véhicule Ford reçoit des informations de tous les véhicules connectés à proximité, ainsi que d'autres sources locales, afin de vous alerter de tout danger pouvant survenir sur votre trajet.

Ford Telematics[†] : avec l'outil Ford Telematics dédié à la gestion de flotte, vous pouvez gérer les flux de données de vos véhicules connectés de manière sécurisée et fiable. Cela permet à votre entreprise et à votre parc de véhicules de fonctionner de manière optimale.

Ford Data Services[†] : avec Ford Data Services, vous pouvez directement récupérer une multitude de données télématiques de qualité, sécurisées et professionnelles sur les véhicules de votre flotte. Les données récupérées par le cloud sont ensuite adaptées pour vos logiciels de gestion de parc.

^{*}FordPass Connect peut être en option sur certaines finitions. Le modem FordPass Connect à bord sera connecté à la livraison du véhicule. Vous pouvez choisir d'activer ou non certains échanges de données. Les fonctionnalités de contrôle à distance seront gratuites durant 10 ans. ^{**}Live Traffic et les Notifications d'incidents routiers sont offerts durant 12 mois suite à l'activation du système SYNC 3 dans une nouvelle voiture Ford; par la suite, la souscription au service est payante. La fonction Notifications d'incidents routiers est soumise à sa disponibilité au moment de l'achat du véhicule. ^{***}Grâce au point d'accès WIFI embarqué offrant des connexions allant jusqu'à la 4G LTE, vous n'avez plus besoin de consommer le précieux forfait data de votre smartphone pour rester connecté. Vous pouvez aisément connecter jusqu'à dix appareils au point d'accès, charger vos services de streaming préférés, et rendre les longs trajets plus agréables pour les passagers ou les enfants qui vous accompagnent. De plus, SFR vous propose des forfaits "data" pour un jour, un mois ou même une année. Pour profiter du point d'accès WIFI embarqué, le véhicule doit avoir la compatibilité nécessaire et un forfait de données est requis. La couverture réseau et de service n'est pas disponible partout et votre forfait "data", incluant les messages et des frais d'internet supplémentaires, peuvent s'appliquer. ^{††}Disponible pour les véhicules avec une boîte automatique uniquement, hors pHÉV. [†]Ford Data Services et Ford Telematics sont disponibles pour les véhicules Ford avec le modem FordPass Connect. Clients professionnels uniquement. Les frais de souscription et les conditions de Ford Commercial Solutions s'appliquent.

Alerter

Des technologies d'assistance au conducteur pour vous aider à agir.

Associant les informations d'une caméra frontale et la technologie radar, le Ford Tourneo Custom peut vous aider dans une grande diversité de situations de conduite. Depuis son assistant pré-collision (option) qui peut vous prévenir qu'une collision est imminente jusqu'à son limiteur de vitesse intelligent (option) qui vous aide à respecter les limitations de vitesse, le Ford Tourneo Custom est mieux équipé que jamais pour vous prêter main-forte.

Limiteur de vitesse intelligent⁰²⁾

Lorsqu'il est activé, le système restreint automatiquement la vitesse du véhicule à la limite détectée par le dispositif de reconnaissance des panneaux de signalisation. Le conducteur peut également sélectionner une tolérance maximale au-dessus de la limite de vitesse détectée. (Option, uniquement disponible avec le Régulateur de vitesse adaptatif intelligent et un système audio SYNC 3)



Assistant pré-collision

Grâce à un radar et à la caméra avant, l'alerte anti-collision⁰²⁾ avec détection des piétons* (option) surveille la proximité d'autres véhicules et de piétons*. Si un risque de collision est détecté, vous êtes alerté et, si nécessaire, les freins sont préchargés. Si le système détermine qu'une collision est imminente, le freinage actif⁰²⁾ peut actionner automatiquement les freins à pleine puissance pour atténuer l'effet d'un impact. (Option)

*La détection des piétons est conçue pour fonctionner jusqu'à une vitesse de 80 km/h.

Régulateur de vitesse adaptatif⁰²⁾

Une fois que vous avez défini la vitesse souhaitée, le régulateur de vitesse adaptatif maintient une distance prédéterminée avec le véhicule qui vous précède. Si les capteurs détectent un ralentissement de la circulation devant vous, la vitesse de votre véhicule diminue et s'adapte automatiquement. Dès que la route est à nouveau dégagée, votre véhicule reprend sa vitesse de croisière. (Option)

Alerte de baisse de vigilance⁰²⁾ du conducteur

Ce système vous avertit que votre comportement de conduite suggère une baisse de vigilance. Il affiche d'abord une icône d'avertissement au tableau de bord, puis émet un avertissement sonore si votre vigilance diminue davantage. (En option, couplée avec le système d'alerte de changement de voie)

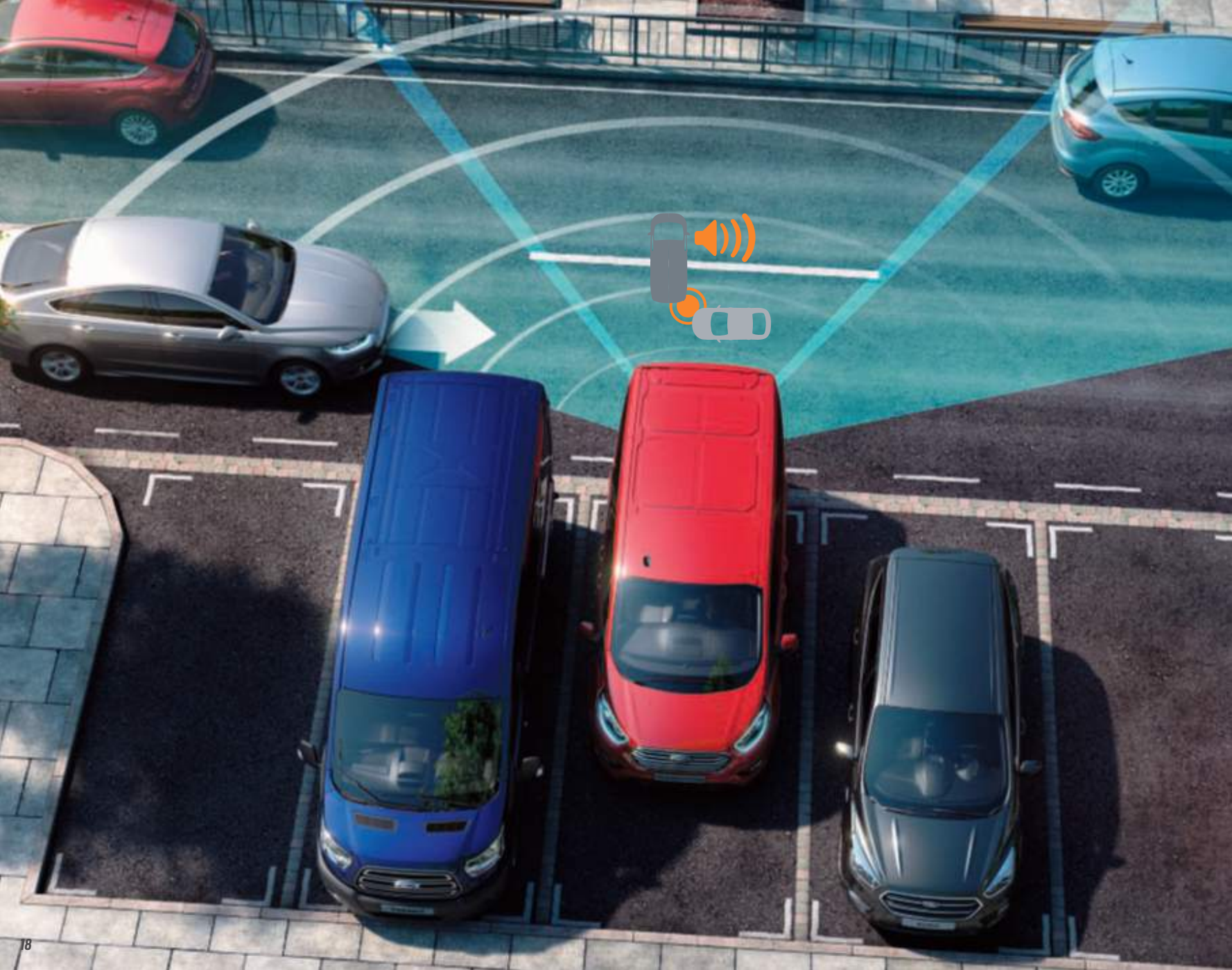


⁰¹⁾Utilise des capteurs.

Attention Les assistances à la conduite sont supplémentaires et ne peuvent pas remplacer l'attention du conducteur, son jugement et la nécessité de contrôler le véhicule.

⁰²⁾Équipement d'aide au conducteur.

Attention L'Assistance de pré-collision avec freinage d'urgence peut détecter les piétons, mais pas dans toutes conditions et ne peut remplacer une conduite prudente. Voir le manuel d'utilisateur pour les limites du système.



Vous aider à voir ce que vous ne pouvez pas voir

Le Tourneo Custom bénéficie des toutes dernières technologies pour vous protéger, vous, vos passagers et votre véhicule. Un de ces systèmes, l'Alerte de véhicule en approche, vous aide à sortir en marche arrière d'une place de stationnement quand les véhicules garés de chaque côté gênent votre visibilité. Ce système peut émettre des avertissements sonores et visuels pour réduire le risque de collision avec un véhicule qui s'approche pendant votre manœuvre. (Option)



Alerte de véhicule en approche*

Quand vous sortez en marche arrière d'un emplacement de stationnement perpendiculaire, l'alerte de véhicule en approche surveille les flancs de votre véhicule. Si un véhicule en mouvement ou tout autre danger est détecté, le dispositif vous alerte par des avertissements sonores et visuels. (Option)



Live Traffic*

Live Traffic fournit des informations de trafic à jour, directement sur votre système de navigation SYNC 3. Le système ajuste ensuite votre itinéraire recommandé d'après les conditions de circulation, vous permettant d'arriver plus détendu et à l'heure. Disponible via SYNC 3 avec système de navigation. (Option)



Système de surveillance des angles morts (BLIS)

Lorsqu'un autre véhicule (voiture, camionnette ou camion) passe dans votre angle mort, le système vous alerte au moyen d'un témoin lumineux intégré aux rétroviseurs extérieurs conducteur et passager. Si votre véhicule est équipé d'un attelage monté en usine et que vous tractez, le témoin s'allume également lorsqu'un véhicule arrive à hauteur de votre remorque. (Option)

⁰Utilise des capteurs. ²Assistances à la conduite.

Attention Les assistances à la conduite sont complémentaires et ne peuvent pas remplacer l'attention du conducteur, son jugement et la nécessité de contrôler le véhicule.

*Live Traffic est offert durant les 12 mois suivant l'inscription d'un nouveau véhicule Ford équipé d'un système SYNC 3 ; par la suite, la souscription du service est payante.

Voir et être vu

Un éclairage amélioré pour une visibilité exceptionnelle.

Les phares du Tourneo Custom lui confèrent une forte identité. Toutes les versions disposent de feux de jour à LED tandis que de puissants phares Bi-xénon (de série sur Titanium X et en option sur les autres finitions) éclairent de manière optimale la route par tous les temps.

Feux de route automatiques⁰²⁾

Ce système allume temporairement les feux de croisement lorsqu'il détecte un véhicule arrivant en face ou que vous rattrapez celui circulant devant vous avant de rétablir automatiquement les feux de route pour une visibilité maximale. (De série sur Sport et en option disponible dans un pack sur les autres niveaux de finition).



Phares halogènes avec feux d'angle fixes

Lorsque vous tournez le volant à un angle de plus de 30 degrés, les feux d'angle fixes éclairent le côté correspondant de la route pour vous offrir une meilleure visibilité nocturne. Ce système fonctionne jusqu'à 30 km/h. (De série)

Phares Bi-xénon avec feux d'angle directionnels

Les phares Bi-xénon du Ford Tourneo Custom offrent une lumière de meilleure qualité que les ampoules halogènes, tout en consommant moins d'énergie. Des feux d'angle fixes, à l'intérieur de chaque phare, illuminent les bas-côtés dans les virages, à des vitesses allant jusqu'à 60 km/h. La fonction d'allumage automatique des feux allume les phares dès que la lumière extérieure baisse, pour continuer de bien éclairer la route devant vous (de série sur Titanium X, en option sur les autres finitions).

⁰¹⁾Utilise des capteurs. ⁰²⁾Assistances à la conduite.

Remarque Les assistances à la conduite sont complémentaires et ne peuvent pas remplacer l'attention du conducteur, son jugement et la nécessité de contrôler le véhicule.



Modèle présenté : Tourneo Custom L1 Titanium avec jantes alliage 17" 10 branches Dark Tarnish (option), en teinte Gris Lunaire (option).

Performance hybride

Le tourneo Custom est propulsé par une gamme de motorisations diesel de pointe, hautes performances, Ford EcoBlue et deux nouvelles technologies mHEV (Hybridation légère) et pHEV (Hybride rechargeable). Toutes les versions répondent aux dernières normes d'émission et combinent un couple généreux pour déplacer des charges lourdes, avec un coût de fonctionnement réduit. Puissants, propres et améliorés, tirez parti de nos moteurs performants diesel Ford EcoBlue et de la technologie de pointe de nos moteurs à essence primés Ford EcoBoost (sur version pHEV).

Plus de technologies pour plus d'économies

- Système Stop&Start
- Système intelligent de charge par régénération Ford
- Indicateur de changement de vitesse pour favoriser une conduite économique
- Contrôle d'accélération : calibration spécifique du moteur visant à limiter l'accélération et donc la consommation de carburant du véhicule à vide (option)
- La trappe à carburant sans bouchon Ford Easy Fuel permet d'éviter le remplissage accidentel du réservoir avec le mauvais carburant.
- Système de gestion de la batterie Ford : optimise la durée de vie de la batterie, réduit la consommation de carburant et offre une fiabilité sans faille du démarrage



La technologie Ford EcoBlue hybride (mHEV)

Le Ford Tourneo Custom est disponible avec hybridation légère (mHEV) sur les moteurs Diesel. Un alterno-démarrreur récupère l'énergie en décélération et au freinage et la stocke dans une batterie lithium-ion de 48 volts. L'énergie est ensuite restituée au moteur pendant la conduite et pour alimenter les accessoires électriques du véhicule. Ce système, couplé à l'auto Stop&Start, permet de réduire la consommation, tout en améliorant l'agrément de conduite par le surcroît de couple fourni. (Option sur modèles avec boîte manuelle)



Technologie hybride rechargeable (pHEV)

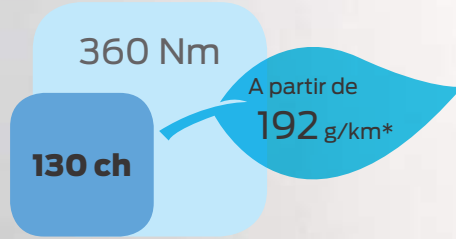
Le nouveau Ford Tourneo Custom Hybride rechargeable délivre jusqu'à 42 km de conduite zéro émission (norme WLTP), tout en offrant une prolongation d'autonomie jusqu'à plus de 500 km, fournie par le moteur 1.0L EcoBoost. Offrant le même espace pour les passagers et le même volume de chargement que la version Diesel, le Ford Tourneo Custom hybride rechargeable permet d'effectuer des trajets de longue distance sans qu'il soit nécessaire de s'arrêter pour recharger.



Moteur diesel 2.0L Ford EcoBlue 130 ch

Le moteur 2.0 Ford EcoBlue 130 ch (96 kW)/360 Nm allie une consommation de carburant exceptionnelle à des performances sans compromis. Puissance et couple se conjuguent pour assurer toutes vos missions, tout en réduisant les émissions polluantes.

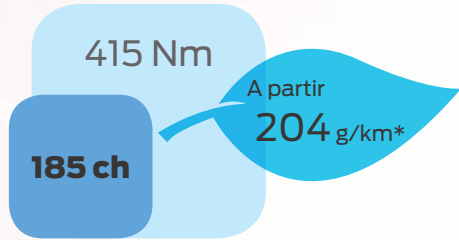
*M1 à partir de 198gr/km. Cycle d'essai WLTP.



Moteur diesel 2.0L Ford EcoBlue mHEV 130 ch

Le moteur 2.0 Ford EcoBlue mHEV 130 ch (96 kW)/360 Nm associe un alterno-démarrreur et une batterie lithium-ion de 48 volts au moteur Diesel EcoBlue pour une consommation de carburant réduite et un agrément de conduite supérieur. Puissance et couple se conjuguent pour assurer toutes vos missions, tout en réduisant les émissions polluantes. Egalement disponible en 185 ch.

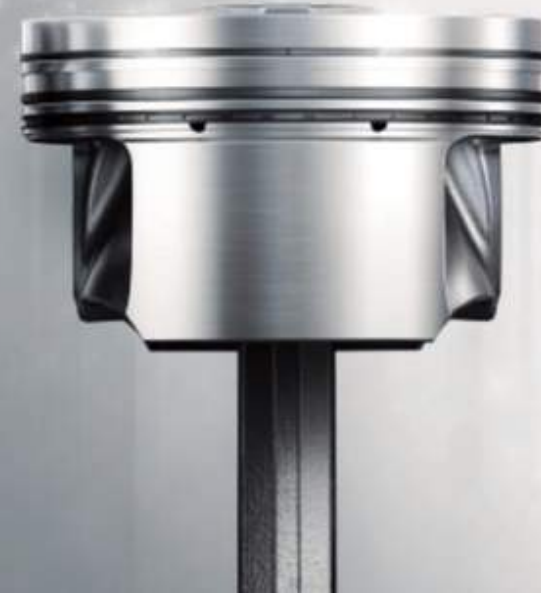
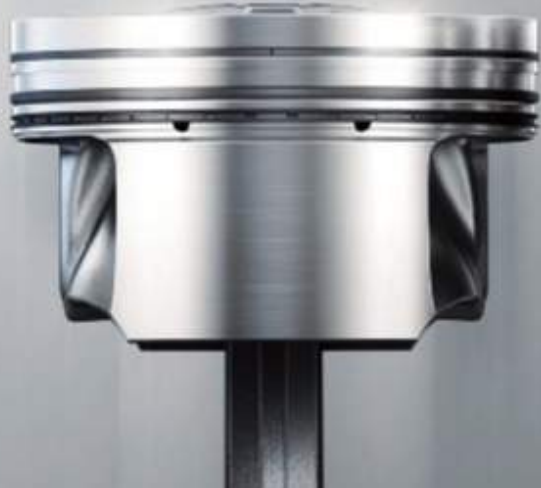
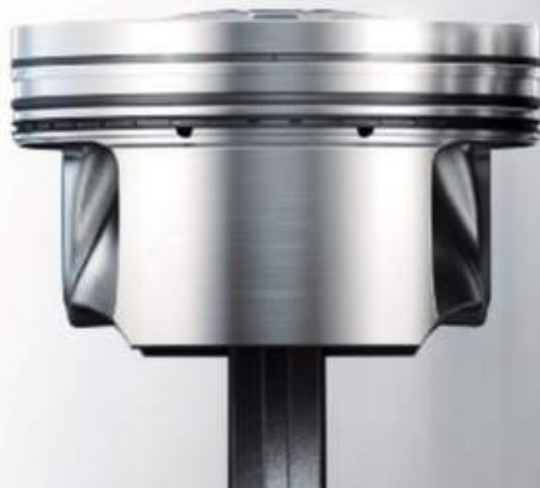
*M1 à partir de 192gr/km. Cycle d'essai WLTP.



Moteur diesel 2.0L Ford EcoBlue 185 ch

Le moteur 2.0 Ford EcoBlue 185 ch (136 kW) développe un couple moteur record de 415 Nm. S'agissant du moteur le plus puissant de la gamme, il constitue le choix idéal pour le remorquage, tout en offrant une efficacité énergétique exceptionnelle. Egalement disponible avec hybridation légère.

*M1 à partir de 204 gr/km. Cycle d'essai WLTP.



Des technologies pour vous rendre la vie plus facile

Le Ford Tourneo Custom est disponible avec une large gamme de fonctions de sécurité et d'aides au conducteur pour rendre chacune de vos sorties plus sûre et plus facile.

Active Park Assist[®]

Lorsqu'ils sont activés, les capteurs avant et arrière peuvent identifier un espace de stationnement adéquat et vous guider automatiquement pour la manœuvre. Il ne vous reste plus qu'à contrôler l'accélération/freinage et le changement de vitesse. (En option)

Contrôle de stabilité anti-retournement^{®1)}

Le capteur de roulis Ford aide le système de contrôle de stabilité anti-retournement à maintenir un contact ferme entre les pneus et le sol quand le centre de gravité est haut placé ou quand le véhicule prend des virages en dévers. (De série)

Système Auto Stop & Start

Conçu pour optimiser votre consommation de carburant. Coupe automatiquement le moteur lorsque le véhicule est immobilisé et la boîte de vitesse au point mort. Le redémarrage s'effectue sans à-coup, réduisant la consommation de carburant et les émissions. (De série)

Contrôle vectoriel de couple[®]

Grâce à ses capteurs capables d'analyser les paramètres 100 fois par seconde, ce système améliore la motricité, la tenue de route et l'agilité dans les virages en optimisant continuellement le couple moteur transmis à chaque roue motrice en fonction de l'adhérence. (De série)

Antipatinage¹⁾

Si le patinage d'une roue est détecté à faible vitesse, ce système attribue davantage de couple à la roue offrant la meilleure motricité. (De série)

Aide au freinage d'urgence^{®1)}

Ce système est conçu pour détecter une situation de freinage d'urgence et amplifier la pression sur les freins pour réduire les distances d'arrêt. (De série)

Contrôle électronique de stabilité (ESC)^{®1)}

Conçu pour vous aider à garder le contrôle du véhicule en conditions de conduite extrêmes. Il détecte tout écart de la trajectoire choisie et régule automatiquement le freinage et la puissance du moteur pour vous maintenir dans la bonne trajectoire. (De série)

Capacité de remorquage impressionnante

Avec une capacité de remorquage maximale de 2 350 kg*, le Tourneo Custom offre une puissance de traction impressionnante ainsi qu'un ensemble complet d'équipements de sécurité. La capacité maximale varie selon la configuration du véhicule, les accessoires sélectionnés et le nombre de passagers. (Tourneo Custom hybride rechargeable pHEV non homologué pour le remorquage)

Contrôle du roulis de la remorque^{®1)}

Cette fonction permet de détecter le roulis de la remorque et d'agir en conséquence pour en limiter l'ampleur. (De série, mais activé avec les dispositifs d'attelage de remorque Ford en option)

Aide au démarrage en côte^{®2)}

L'aide au démarrage en côte évite au véhicule garé en pente de reculer lorsque vous passez de la pédale de frein à la pédale d'accélérateur. Fonctionnant en marche avant comme en marche arrière, elle est idéale pour le remorquage ou dans une côte. (De série)

Airbags

Les airbags conducteur et passager (désactivable), les airbags thorax latéraux aux sièges avant et les airbags rideaux sont de série.

Pare-brise chauffant Quickclear

Dégivre rapidement votre pare-brise, même par grand froid matinal. (De série sur Titanium, Titanium X, Active et Sport)



[®]Utilise des capteurs. *Capacité de remorquage maximale sur les L2.

¹⁾Équipement de sécurité.

²⁾Assistance au conducteur. **Attention** Les assistances à la conduite sont complémentaires et ne peuvent pas remplacer l'attention du conducteur, son jugement et la nécessité de contrôler le véhicule.

Remarque : Ne jamais placer un siège de sécurité enfant dos à la route sur le siège passager avant d'un véhicule dont l'airbag frontal passager n'est pas désactivé. L'endroit le plus sûr pour les enfants est la deuxième rangée de sièges, où ils doivent être attachés correctement.

Finition Trend Business

Principaux équipements extérieurs

- Pare-chocs avant et arrière couleur carrosserie
- Entourage de calandre chromé
- Hayon arrière vitré
- Marchepieds latéraux
- Protections latérales non peintes
- Jantes alliage 16" 5x2 branches
- Phares halogènes avec feux d'angle fixes, feux de jour LED et extinction différée
- Phares antibrouillard
- Rétroviseurs extérieurs réglables électriquement et chauffants
- Verrouillage centralisé à distance avec deux télécommandes
- Aide au stationnement avant et arrière
- Vitres avant et arrière teintées
- Vitres de deuxième rangée entrebaïllantes

Principaux équipements intérieurs

- Agencement "Conférence" avec une 2ème rangée de sièges individuels pivotables et une 3ème rangée de sièges 2+1 (banquette + siège individuel)
- Siège conducteur chauffant
- Climatisation avant à réglage manuel
- Régulateur de vitesse avec limiteur de vitesse réglable
- Système audio SYNC avec écran couleur 4", Bluetooth®, commandes au volant, prise USB compatible iPod®, dix haut-parleurs et connectivité 4G FordPass Connect
- Revêtement de plancher moquette dans le compartiment passagers/bagages
- Boîte à gants avec couvercle verrouillable
- Vitres avant à commande électrique et ouverture/fermeture à impulsion côté conducteur
- Eclairage de courtoisie à l'arrière avec extinction progressive
- Airbags conducteur et passager avant*, airbags thorax latéraux dans les sièges avant et airbags rideaux



Packs d'options disponibles :

Pack Vision

- Pare-brise chauffant Quickclear
- Témoin de niveau de lave-glace

Pack Vision Plus

Equipement en plus du Pack Vision

- Rétroviseurs extérieurs rabattables électriquement
- Allumage automatique des phares
- Essuie-glaces automatiques à capteur de pluie

Pack Zen Connect

Equipement en plus du Pack Vision Plus

- Système d'alerte de changement de voie avec alerte de baisse de vigilance conducteur
- Caméra de recul*



Système audio SYNC avec écran couleur 4" (De série)

Motorisations

- 2.0 L EcoBlue 130 ch (96 kW)/360 Nm
- 2.0 L EcoBlue Hybrid 130 ch (96 kW)/360 Nm
- 2.0 L EcoBlue 185 ch (125 kW)/415 Nm

*Remarque : Ne jamais placer un siège de sécurité enfant dos à la route sur le siège passager avant d'un véhicule dont l'airbag frontal passager n'est pas désactivé. L'endroit le plus sûr pour les enfants est la deuxième rangée de sièges, où ils doivent être attachés correctement.
Remarque La marque internationale Bluetooth® et ses logos sont la propriété de Bluetooth SIG, Inc. et tout usage de ces marques par Ford Motor Company Limited et ses sociétés affiliées fait l'objet d'une licence. Les autres marques et noms commerciaux sont ceux de leurs propriétaires respectifs.



Galerie de toit intégrée (En option)

Transmissions

- Manuelle 6 vitesses : 130 ch, 185 ch
- Automatique SelectShift 6 vitesses : 130 ch, 185 ch



Modèle présenté : Tourneo Custom L1 Titanium en teinte métallisée Bleu Azur (option).

Finition Titanium

Principaux équipements extérieurs en plus de Trend Business

- Jantes alliage 17" 10 branches (16" sur Tourneo Shuttle, Titanium 320 et Hybride rechargeable pHEV)
- Vitres arrière surteintées
- Protections latérales couleur carrosserie
- Pare-brise chauffant Quickclear
- Essuie-glaces automatiques à capteur de pluie
- Témoin de niveau de lave-glace
- Alarme périmétrique

Principaux équipements intérieurs en plus de Trend Business

- Agencement "Conférence +" avec sièges individuels aux 2^{ème} et 3^{ème} rangées (8 places sur Hybride rechargeable pHEV)
- Air conditionné arrière
- Système audio Ford SYNC 3 avec écran tactile 8" couleur, Bluetooth®, prise USB, AppLink, 10 haut-parleurs. Compatible Apple CarPlay, Android Auto et connectivité 4G avec modem embarqué FordPass Connect
- Pare-soleils intégrés sur les vitres de 2^{ème} rangée (plus celles de 3^{ème} rangée sur les modèles L2)

Hybride rechargeable pHEV

- Limiteur de vitesse permanent à 120 km/h
- Quatre modes de conduite sélectionnables dont "EV maintenant" pour une conduite 100% zéro émission



Pack d'options disponible : Pack Zen Connect

- Système d'alerte de changement de voie avec alerte de baisse de vigilance
- Caméra de recul

Motorisations

- 2.0L EcoBlue 130 ch (96 kW)/360 Nm
- 2.0L EcoBlue Hybrid 130 ch (96 kW)/360 Nm
- 2.0L EcoBlue 185 ch (136 kW)/415 Nm
- 2.0L EcoBlue Hybrid 185 ch (136 kW)/415 Nm
- 1.0L Hybride rechargeable pHEV 125 ch (92 kW)/355 Nm

Transmissions

- Manuelle 6 vitesses :130 ch, 185 ch
- Automatique 6 vitesses : 130 ch, 185 ch (1 vitesse continue sur hybride rechargeable)



Garnissage des sièges en cuir* (Option) *Détails de nos cuirs sur ford.fr



Siège conducteur chauffant à réglage électrique 10 directions (Option)

Les caractéristiques du Custom hybride rechargeable pHEV varient légèrement, veuillez consulter les spécifications pour plus de détails.
pHEV : Hybride rechargeable, mHEV : Hybridation légère



Modèle présenté : Tourneo Custom Titanium X L1 en teinte métallisée Gris Millenium (option).

Finition **Titanium X**

Principaux équipements extérieurs en plus de Titanium

- Jantes alliage 17" 10 branches finition brillante gris anthracite (sauf Tourneo Shuttle)
- Caméra de recul
- Phares Bi-xénon, avec feux de jour à LED et feux d'angle fixes

Principaux équipements intérieurs en plus de Titanium

- Garnissage cuir (cuir Salerno, coloris Gris Palazzo clair ou foncé)
- Siège conducteur à commande électrique 10 directions et soutien lombaire
- Système audio SYNC 3 avec écran tactile 8" couleur, navigation et réception numérique DAB, commande au volant, commandes vocales et lecture des SMS, AppLink. 10 haut-parleurs. Compatible Apple CarPlay et Android Auto et connectivité 4G avec modem embarqué FordPass Connect.

Motorisations

- 2.0L EcoBlue 185 ch (136 kW)/415 Nm
- 2.0L EcoBlue Hybrid 185 ch (136 kW)/415 Nm

Transmissions

- Manuelle 6 vitesses : 185 ch
- Automatique 6 vitesses : 185 ch



Phares Bi-xénon (De série)



Garnissage cuir* (De série)
*Détails de nos cuirs sur Ford.fr



Finition **Active**

Principaux équipements extérieurs en plus de Titanium

- Bas de caisse contrastés teinte Gris Magnetic
- Jantes alliage bi-ton 17"x 7.0, 5 branches
- Pare-chocs avant inférieur noir avec plaque de protection argent
- Calandre Active exclusive en nickel satiné
- Badges d'ailes latéraux Active
- Marchepieds latéraux pleine longueur
- Rétroviseurs extérieurs noirs

Principaux équipements intérieurs en plus de Titanium

- Ford SYNC 3 avec écran tactile 8", Apple CarPlay, Android Auto
- Siège conducteur chauffant réglable 10 positions avec support lombaire
- Garnissage cuir/tissu Bleu Storm avec surpiqûres et badge Active
- Liseré décoratif Bleu Storm sur le tableau de bord



Modèle présenté : Tourneo Custom Active L1 en teinte métallisée Orange Glow (option). Barres de toit non disponibles.

Note : Barres longitudinales de toit non disponibles en France

Motorisations

- 2.0L EcoBlue 130 ch (96 kW)/360 Nm
- 2.0L EcoBlue 185 ch (136 kW)/415 Nm

Transmissions

- Manuelle 6 vitesses : 130 ch
- Automatique 6 vitesses : 130, 185 ch



Calandre exclusive Active avec inserts "nickel satiné"
(De série)



Jantes alliage exclusives bi-ton Active 17" 5 branches
(De série)

*L'appel d'urgence est un élément inclut dans le SYNC qui fonctionne par Bluetooth®-et connecté au smartphone pour aider les occupants du véhicule à contacter un service d'urgence proche, en fonction de la localisation de l'accident à la suite du déploiement de l'airbag ou d'une coupure de l'arrivée de carburant. Ce service est opérationnel dans plus de 40 pays européens.



Finition Sport

Principaux équipements extérieurs en plus de Titanium

- Kit Sport – jupe de pare-chocs inférieur avant avec entourage de phares antibrouillard exclusif, jupes latérales couleur carrosserie, jupe de pare-chocs arrière, passages de roues avant et arrière élargis avec bavettes exclusives et bandes décoratives façon sport sur le capot, le pare-chocs inférieur et le hayon avec rappels latéraux
- Jantes alliage 17" 5 x 2 branches exclusives, finition Black brillante
- Calandre avant cinq barres, ailettes coloris noir brillant
- Omission marchepieds latéraux

Principaux équipements intérieurs en plus de Titanium

- Garnissage partiel des sièges en cuir
- Siège conducteur à commande électrique 10 directions avec soutien lombaire



Pack d'options disponible : Pack Zen Connect

- Système d'alerte de changement de voie avec alerte de baisse de vigilance du conducteur
- Caméra de recul

Motorisations

- 2.0L EcoBlue 185 ch (136 kW)/415 Nm
- 2.0L EcoBlue Hybrid 185 ch (136 kW)/415 Nm

Transmissions

- Manuelle 6 vitesses : 185 ch, 185 ch Hybrid
- Automatique 6 vitesses : 185 ch



Bandes et calandre façon sport (De série)



Jantes alliage 17" 5x2 branches, finition Black brillante (De série)



Profitez du confort et détendez-vous

Habitacle hypo-allergénique

L'habitacle du nouveau Tourneo Custom fait appel à des matériaux qui réduisent au minimum le risque de réaction allergique. Les modèles équipés de la climatisation comportent également un filtre à pollen hautes performances qui empêche toute pénétration de poussière et de pollen dans l'habitacle.



Ambiente

Assise : Quadrant, coloris Gris Dark Palazzo
Rembourrage latéral : City, coloris Ebony



Trend Business (en configuration 8 places)

Assise : Capitol, coloris Ebony
Rembourrage latéral : City, coloris Ebony



Trend Business (en configuration 8 places)

Assise : Capitol, coloris Gris Palazzo
Rembourrage latéral : City, coloris Gris Palazzo



Titanium (indisponible)

Assise : Inroad Emboss, coloris Gris Palazzo
Rembourrage latéral : Marl, coloris Gris Palazzo



Titanium

Assise : Inroad Emboss, coloris Gris Dark Palazzo
Rembourrage latéral : Marl, coloris Gris Dark Palazzo



Titanium (option)/Titanium X

Assise : Cuir Salerno avec surpiqûres, coloris Gris Dark Palazzo
Rembourrage latéral : Cuir Salerno, coloris Gris Dark Palazzo



Titanium (option)/Titanium X

Assise : Cuir Salerno avec surpiqûres, coloris Gris Palazzo
Rembourrage latéral : Cuir Salerno, coloris Gris Palazzo



Active

Assise : Cuir/tissu, coloris Bleu Storm
Rembourrage latéral : Cuir Salerno coloris Ebony



Sport

Assise : Dynamo Emboss sur Eton, coloris Ebony
Rembourrage latéral : Cuir Salerno, coloris Ebony

FORD TOURNEO CUSTOM Peintures



Bleu Abyssé**
Peinture non métallisée



Noir Agate
Peinture métallisée*



Rouge Carmin
Peinture métallisée*



Orange Glow
Peinture métallisée*



Blanc Glacier
Peinture non métallisée



Bleu Azur
Peinture métallisée*



Gris Magnetic**
Peinture métallisée*



Rouge Racing**
Peinture non métallisée



Gris Millenium
Peinture métallisée*



Gris Lunaire
Peinture métallisée*

Remarque Les images utilisées ont pour objet d'illustrer les peintures de carrosserie et peuvent ne pas être représentatives du véhicule décrit. Les peintures et garnissages reproduits dans cette brochure peuvent être différents des peintures réelles du fait des limites inhérentes aux processus d'impression utilisés.
*Les peintures métallisées impliquent un coût supplémentaire.
**Non disponible sur la finition Active.
Le Ford Tourneo est couvert par la garantie de protection contre la corrosion pour une période de 12 ans à compter de la première immatriculation, sous réserve de conditions.
Remarque Les jantes alliage sont disponibles en accessoire chez votre concessionnaire Ford en coût supplémentaire. Visitez: www.ford-accessories.fr

FORD TOURNEO CUSTOM Jantes et pneus



16"
Jantes alliage 16" 5x2 branches Silver
(de série sur Trend Business, Hybride rechargeable et Tourneo Shuttle Titanium)



17"
Jantes alliage 17" 5x2 branches, finition Black brillante
(de série sur Sport)



17"
Jantes alliage 17" 5 branches bi-ton
(de série sur Active)



17"
Jantes alliage 17" 10 branches Silver
(de série sur Titanium)



17"
Jantes alliage 17" 10 branches finition brillante Gris anthracite
(en option sur Titanium, de série sur Titanium X)



Crochet d'attelage détachable Brink®+

Pour une capacité de transport supplémentaire, le crochet d'attelage permet de tracter jusqu'à 2 350 kg* selon la motorisation et la finition. Le crochet d'attelage peut être facilement retiré lorsqu'il n'est pas utilisé. Egalement disponible en version fixe. (Accessoire)



Pour plus d'informations sur notre gamme d'accessoires disponibles sur ce véhicule.

Pour visiter notre site internet de produits dérivées sous licence officielle, rendez-vous sur : www.fordlifestylecollection.com



Tapis de sol en caoutchouc

Ces tapis de sol toutes saisons sont spécialement conçus pour s'adapter à votre véhicule et le protéger de la saleté et de l'humidité. Disponible pour l'avant et l'arrière. (Accessoire)



Bac de coffre antidérapant

Avec logo Tourneo Custom. Rebords de 50 mm de hauteur à l'arrière et sur les côtés pour apporter une protection supplémentaire à l'espace de chargement de votre véhicule. Disponible pour versions à empattement long et empattement court. (Accessoire)

Galerie de toit intégrée

Pouvant supporter des charges jusqu'à 130 kg, ce jeu de trois barres se rabat à plat contre le pavillon lorsque non utilisé. Elle comporte un arrêt de charge et des griffes en T intégrées, compatibles avec les accessoires de galerie standard, pour optimiser sa capacité et sa fonctionnalité. (Option sur Trend Business, Titanium et Titanium X et accessoire). Des restrictions peuvent s'appliquer. Plus d'informations auprès de votre concessionnaire Ford.

Déflecteurs d'air ClimAir®+

En diminuant les turbulences et le bruit, ces déflecteurs permettent de circuler confortablement avec les vitres avant abaissées, même sous une pluie légère. (Accessoire)

Protection anti projection pour moteur et transmission

Protection de soubassement en acier robuste conçue pour protéger efficacement le moteur des projections de la route. (Option et accessoire)

Marchepieds latéraux

Jeu de deux marchepieds réalisés en aluminium haute résistance de qualité aéronautique avec extrémités moulées noires. (Accessoire)

Bavettes

Les bavettes profilées protègent votre Tourneo Custom des projections de la route et des gravillons. (Option et accessoire)

Capteurs d'aide au stationnement arrière Xvision (SCC)*

Un signal sonore vous aide à déterminer les distances de stationnement à l'avant et/ou à l'arrière du véhicule. (Accessoire)

Jantes alliage

Jantes alliage 17" 10 branches. (Série sur Titanium et accessoire)


Coffre de toit Thule®+

Nos coffres de toit de haute qualité sont conçus pour transporter et protéger différents types de charge. La plupart des modèles sont dotés d'un système de double ouverture pour un accès facilité des deux côtés du véhicule (Capacité de charge maximale : 75 kg) (Accessoire disponible en plusieurs tailles)




+Élément couvert par la garantie d'un fournisseur tiers. Consultez la quatrième de couverture pour plus d'informations.
*La capacité de remorquage est fonction de la motorisation et de la finition du véhicule. Veuillez vous reporter aux spécifications de poids et charges du véhicule.

Tourneo Custom L1

**2.1 m³***


Sièges arrière relevés et rabattus

1.3 m³*




Sièges en configuration normale

Tourneo Custom L2

**2.8 m³***

Sièges arrière relevés et rabattus

2.0 m³*



Sièges en configuration normale

Dimensions (mm)

	Tourneo Custom 8/9 sièges	
	L1	L2
Longueur hors tout	A 4972	5339
Largeur hors tout (avec/sans rétroviseurs)	B 2272/1986	2272/1986
Hauteur hors tout*	C 1927-1984	1924-1977
Largeur d'ouverture porte latérale	D 930	930
Largeur de chargement entre passages de roue	E 1350	1350
Largeur du coffre	F 1752	1752
Hauteur du coffre	G 1304	1304
Longueur du coffre (au plancher)	H 655	1032
Volume de chargement (litres)		
Volume de chargement (en litres – derrière la troisième rangée de sièges) (sauf Tourneo Shuttle)	1200	1900
Diamètre de braquage (m)		
Roues 16", entre trottoirs/entre murs	11.6/12.2/12.15	12.8/13.4/13.41
Roues 17", entre trottoirs/entre murs	11.8/12.3	13.0/13.5

L1 = Empattement court, L2 = Empattement long. Toutes les dimensions (affichées en mm) sont soumises à des tolérances de fabrication, renvoient à des modèles de spécifications minimales et n'incluent pas les équipements additionnels. Ces illustrations sont purement à titre indicatif. *Les hauteurs correspondent aux valeurs minimale et maximale entre un véhicule chargé et un véhicule vide.

1,959-1,979 mm/1,954-1,977 mm (L1/L2)



2,272 mm/1,986 mm (with/without mirrors)

4,973 mm/5,340 mm (L1/L2)

*Méthode SAE.



Module de gestion d'énergie programmable Ford

Ce système de protection de batterie breveté garantit que vous ne serez jamais bloqué avec une batterie à plat. Définissez une durée limite d'utilisation de la batterie lorsque le moteur est à l'arrêt, créez des profils d'utilisation de la batterie (utilisation légère ou intensive, avec ou sans batteries supplémentaires) et protégez votre batterie contre la surcharge du démarreur. (Option)

Pack 2 batteries AGM H7 hautes performances

Double batterie disponible pour des applications nécessitant des consommations électriques plus élevées, offrant une fiabilité et une résistance améliorées aux décharges profondes. (Option)



Options pour véhicules spéciaux*

	Code SVO	Trend Business	Titanium	Titanium X	Active	Sport	Code WERS
Équipement électrique							
Contrôle de régime moteur pour prise de mouvement (indisponible sur pHEV)	A003	<input type="checkbox"/>	<input type="checkbox"/>	<input type="checkbox"/>	<input type="checkbox"/>	<input type="checkbox"/>	DCNAB
Chronotachygraphe numérique (indisponible sur pHV et BVA)	A100	<input type="checkbox"/>	<input type="checkbox"/>	<input type="checkbox"/>	<input type="checkbox"/>	<input type="checkbox"/>	HDKAD
Boîtier de fusibles auxiliaire (indisponible sur pHEV)	A526	<input type="checkbox"/>	<input type="checkbox"/>	<input type="checkbox"/>	<input type="checkbox"/>	<input type="checkbox"/>	JZGAB
Pré-disposition pour 2 gyrophares (indisponible sur pHEV)	A606	<input type="checkbox"/>	<input type="checkbox"/>	<input type="checkbox"/>	<input type="checkbox"/>	<input type="checkbox"/>	JZFAC
Boîtier de gestion d'énergie intelligent (indisponible sur pHEV)	A540	<input type="checkbox"/>	<input type="checkbox"/>	<input type="checkbox"/>	<input type="checkbox"/>	<input type="checkbox"/>	JZAAC
Pack forte puissance – inclut un alternateur renforcé, 2 batteries AGM, pré-disposition pour contrôle de régime moteur, boîtier de gestion d'énergie intelligent (indisponible sur pHEV)	A550	<input type="checkbox"/>	<input type="checkbox"/>	<input type="checkbox"/>	<input type="checkbox"/>	<input type="checkbox"/>	JZXAC
Déclenchement manuel de la régénération du filtre à particules (indisponible sur pHEV)	A660	<input type="checkbox"/>	<input type="checkbox"/>	<input type="checkbox"/>	<input type="checkbox"/>	<input type="checkbox"/>	A6YAB
Peinture spéciale							
Peinture spéciale, consultez le concessionnaire pour plus de détails ♦	Divers	<input type="checkbox"/>	<input type="checkbox"/>	<input type="checkbox"/>	<input type="checkbox"/>	<input type="checkbox"/>	AB7AB

Option ☐

♦Au moment de la commande, entrer un code SVO (Special Vehicle Option). La peinture SVO implique que les pare-chocs, les baguettes de protection latérales, la coque de rétroviseur et les poignées de portes sont non peints (noir). *tous les équipements décrits sont indisponibles en France.

Emissions et consommations

	Rapport de pont ⁹	Émissions mixtes de CO ₂ (g/km) ¹⁰	Consommation mixte de carburant (L/100 km) ¹⁰
Tourneo Custom			
1.0 L pHEV 120 ch (92 kW) Boîte Automatique*	/	81	3.6
2.0 L EcoBlue 130 ch (96 kW)	4.43	198-206	7.6-7.9
2.0 L EcoBlue 130 ch (96 kW) mHEV	4.43	192-199	7.3-7.6
2.0 L EcoBlue 185 ch (136 kW)	4.19/4.43	198-206	7.6-7.8
2.0 L EcoBlue 185 ch (136 kW) mHEV	4.19/4.43	195-200	7.4-7.6
2.0 L EcoBlue 130 ch (96 kW) / 185 ch (136 kW) Boîte automatique	3.39	214-222	8.1-8.5



WWW

Données et caractéristiques (non fournies dans la brochure éditée)

Pour vérifier l'ensemble des données et caractéristiques, téléchargez l'e-brochure digitale ou consultez la brochure interactive. Celles-ci peuvent être téléchargées depuis : <https://www.ford.fr/achat/poursuivre-lexperience/ebrochures> ou scannez le code.

⁹Le rapport de pont est disponible en fonction de la combinaison modèle, poids total autorisé en charge et moteur/transmission. ¹⁰Les valeurs de consommation de carburant / d'énergie, d'émissions de CO₂ et l'autonomie pour les véhicules électriques ont été indiquées conformément à la procédure WLTP. Depuis le 1er septembre 2018, les véhicules sont réceptionnés sur la base de la procédure d'essai harmonisé au niveau mondial pour les véhicules légers (WLTP), qui est une nouvelle procédure plus réaliste permettant de mesurer la consommation de carburant et les émissions de CO₂. La procédure WLTP remplace complètement le nouveau cycle européen de conduite (NEDC). Les conditions d'essai étant plus réalistes, la consommation de carburant et les émissions de CO₂ mesurées selon la procédure WLTP sont, dans de nombreux cas, plus élevées que celles mesurées selon la procédure NEDC. Pendant la période de transition entre ces deux normes, les données indiquent les valeurs de rejet de CO₂ et de consommation de carburant sur la base des normes WLTP transposées en NEDC conformément à la méthode de corrélation CO₂MPAS développée par la Commission Européenne (norme NEDC corrélée). Ces nouvelles normes impactent la fiscalité automobile. Pour plus d'informations merci de contacter votre Concessionnaire. Pour les véhicules légers approuvés par type à l'aide de l'harmonisation mondiale de la procédure d'essai de véhicules légers (WLTP), les procédures de test standard utilisées permettent de comparer différents types de véhicules et constructeurs. Outre le rendement énergétique d'un véhicule, le style de conduite ainsi que d'autres facteurs à caractère non technique peuvent influencer les valeurs de consommation de carburant/d'énergie, d'émissions de CO₂, ainsi que l'autonomie en mode électrique. Le CO₂ est le principal gaz à effet de serre responsable du réchauffement climatique. Un guide sur la consommation de carburant et les émissions de CO₂ contenant des informations sur tous les nouveaux modèles de voitures de tourisme est disponible gratuitement dans chaque point de vente. Vous pouvez également le télécharger à l'adresse www.ademe.fr. Pour de plus de renseignements, consultez le site de l'Ademe. *Données en cours d'homologation. mHEV = Hybridation légère, pHEV = Hybride rechargeable.

Poids et charges

	Charge utile (kg) ⁹⁰	Poids total autorisé en charge (kg)	Poids à vide (kg) [*]	Charge maxi sur essieu avant (kg)	Charge maxi sur essieu arrière (kg)	Rapport de pont ⁹⁰	Poids total maximum roulant autorisé (kg)	Charge remorquable maximale admissible (kg)(a)	
Tourneo Custom L1								Freiné	Non freiné
1.0 L pHEV 120 ch (92 kW) Boîte automatique	641	3240	2599	1750	1640	–	–	–	–
2.0 L EcoBlue 130 ch (96 kW)/185 ch (136 kW)	831-941	3190	2249-2359	1625	1640	4.43	5190	2100	750
2.0 L EcoBlue 130 ch (96 kW)/185 ch (136 kW) avec suspension arrière pneumatique	759-869	3175	2306-2416	1625	1640	4.43	–	–	–
2.0 L EcoBlue 130 ch (96 kW)/185 ch (136 kW) Boîte automatique	833-878	3240	2362-2407	1675	1640	3.39	4240	1050	750
2.0 L EcoBlue 130 ch (96 kW)/185 ch (136 kW) Automatique avec suspension arrière pneumatique	711-756	3175	2419-2464	1675	1640	3.39	–	–	–
2.0 L EcoBlue 130 ch (96 kW) mHEV	804- 914	3190	2276-2386	1675	1640	4.43	5190	2050	750
2.0 L EcoBlue 185 ch (136 kW) Sport Boîte manuelle	821	3190	2369	1625	1640	4.43	5240	2100	750
2.0 L EcoBlue 185 ch (136 kW) Sport Boîte automatique	823	3240	2417	1675	1640	3.39	4140	950	750
2.0 L EcoBlue 185 ch (136 kW) mHEV	804-849	3190	2341-2386	1675	1640	4.19	5190	2000	750

Poids et charges

	Charge utile (kg) ⁹⁰	Poids total autorisé en charge (kg)	Poids à vide (kg) [*]	Charge maxi sur essieu avant (kg)	Charge maxi sur essieu arrière (kg)	Rapport de pont ⁹⁰	Poids total maximum roulant autorisé (kg)	Charge remorquable maximale admissible (kg)(a)	
Tourneo Custom L2								Freiné	Non freiné
2.0 L EcoBlue 130 ch (96 kW)/185 ch (136 kW)	784-895	3190	2295-2406	1725	1640	4.43	5190	2050	750
2.0 L EcoBlue 130 ch (96 kW) mHEV	807-918	3240	2322-2433	1725	1640	4.43	5190	2050	750
2.0 L EcoBlue 130 ch (96 kW)/185 ch (136 kW) avec suspension arrière pneumatique	712-823	3175	2352-2463	1725	1640	–	–	–	–
2.0 L EcoBlue 185 ch (136 kW) Boîte manuelle Sport	773	3190	2417	1725	1640	4.43	5240	2050	750
2.0 L EcoBlue 185 ch (136 kW) mHEV	807-854	3240	2386-2433	1725	1640	4.19	5190	1950	750
2.0 L EcoBlue 130 ch (96 kW)/185 ch (136 kW) Boîte automatique	786-833	3240	2407-2454	1725	1640	3.39	4240	1000	750

L1 = Empattement court. **L2** = Empattement long. ⁹⁰Le rapport de pont illustré est disponible en fonction de la combinaison modèle, poids total autorisé en charge et moteur. ^{90a}**Charge utile totale** = Poids total en charge, moins poids à vide. **PTAC** = Poids total en charge. Il s'agit du poids total en charge autorisé d'un véhicule complet, à savoir avec carrosserie, charge utile, accessoires, carburant, huile, eau, conducteur et équipage. ***Le poids à vide** est affecté par de nombreux facteurs comme la carrosserie, les moteurs et les options (les poids à vide donnés sont différents en fonction des finitions et sont donnés pour la finition la moins équipée), il comprend le plein des réservoirs de fluides à 100 % et réservoir de carburant à 90 %, mais sans conducteur (75 kg), équipage ou chargement. Dans ce guide, la charge utile correspond à la différence entre le poids total autorisé en charge (PTAC) et le poids à vide. À noter que le poids réel est toujours soumis à des tolérances de fabrication qui peuvent entraîner des variations de charge utile entre ce guide et le poids réel. NB : il est de la responsabilité du conducteur de s'assurer que son véhicule est conforme à la réglementation pour un usage sur route. (a) La charge remorquable freinée maximale d'une remorque dépend de la puissance choisie du moteur et des options/équipements additionnels sélectionnés. **PTRA** = Poids total roulant autorisé. Il s'agit du poids total autorisé en charge d'un véhicule complet (voir PTAC) avec sa remorque et son chargement. mHEV = Hybridation légère, pHEV = Hybride rechargeable.

Versions disponibles

	320 L1	320 L2	320 Sport L1	320 Sport L2
Tourneo Custom				
1.0 L pHEV 120 ch (92 kW) Automatique (finition Titanium)	☒			
2.0 L EcoBlue 130 ch (96 kW) (finition Trend Business, Titanium et Active)	☒	☒		
2.0 L EcoBlue 130 ch (96 kW) Hybrid (finition Trend Business et Titanium)	☒	☒		
2.0 L EcoBlue 130 ch (96 kW) Automatique (finition Trend Business, Titanium et Active)	☒	☒		
2.0 L EcoBlue 185 ch (136 kW) (toutes finitions sauf Active)	☒	☒	☒	☒
2.0 L EcoBlue 185 ch (136 kW) Hybrid (toutes finitions sauf Trend Business et Active)	☒	☒	☒	☒
2.0 L EcoBlue 185 ch (136 kW) Automatique (toutes finitions)	☒	☒	☒	☒
Tourneo Shuttle				
2.0 L EcoBlue 185 ch (136 kW) Automatique (Finition Titanium)		☒		

L1 = Empattement court, L2 = Empattement long. Sauf indication contraire, tous les moteurs sont conformes à la norme antipollution Euro 6.2. mHEV = Hybridation légère, pHEV = Hybride rechargeable.

Apparence et style

	Trend Business	Titanium	Titanium X	Active	Sport
Pneumatiques*					
Roues alliage 16"x6½" 10 branches et pneumatiques 215/65 R16* (standard sur Phev Titanium)	■	■	-	-	-
Roues alliage 17"x7" 5x2 branches et pneumatiques 215/60 R17*	-	-	-	-	■
Roues alliage 17"x7" 5 branches et pneumatiques 215/60 R17*	-	-	-	■	-
Roues alliage 17"x7" à 10 branches, finition Sparkle Silver avec pneumatiques 215/60 R17* (non disponible sur pHEV titanium)	□	■	□	-	-
Roues alliage 17"x6½" (sur pneumatiques 215/65 R17)	□	□	■	-	-
Apparence					
Protections latérales couleur carrosserie	-	■	■	■	■
Calandre 5 barres et contour peint noir brillant	-	-	-	-	■
Calandre 5 barres et contour peint insert nickel satin	-	-	-	■	-
Calandre 5 barres et contour chromée	■	■	■	-	-
Pare-chocs avant couleur carrosserie	■	■	■	-	■
Pare-chocs avant bi-ton gris/couleur carrosserie	-	-	-	■	-
Pare-chocs arrière couleur carrosserie	■	■	■	-	■
Pare-chocs arrière bi-ton gris/couleur carrosserie	-	-	-	■	-
Poignées de porte couleur carrosserie	■	■	■	■	■
Poignée du coffre couleur carrosserie	■	■	■	■	■
Kit carrosserie Sport – Jupe inférieure de pare-chocs avant couleur carrosserie, jupes latérales, angles de jupes de pare-chocs arrière et passages de roue avant et arrière. Logement unique des phares antibrouillard plus doubles bandes sur le capot	-	-	-	-	■
Vitres arrières teintées	■	-	-	-	-
Vitres arrières surteintées	□	■	■	■	■
Vitres arrières chauffantes	■	■	■	■	■
Peinture					
Peinture – Non métallisée	■	■	■	■	■
Peinture – Métallisée	□	□	□	□	□

De série ■

En option (supplément de coût) □

*Les jantes choisies sont équipées de pneumatiques de la taille indiquée, mais aucun choix de marque de pneumatiques n'est possible.** voir section peintures disponibles. pHEV = Hybride rechargeable.

Expérience de conduite

	Trend Business	Titanium	Titanium X	Active	Sport
Aide au conducteur					
Limiteur de vitesse 100 km/h (non déconnectable♦)	<input type="checkbox"/>	<input type="checkbox"/>	<input type="checkbox"/>	<input type="checkbox"/>	<input type="checkbox"/>
Contrôle du roulis de la remorque (TSC) (si véhicule équipé de l'option crochet d'attelage) (indisponible sur le pHEV et finition Sport avec BVA)	<input type="checkbox"/>	<input type="checkbox"/>	<input type="checkbox"/>	<input type="checkbox"/>	<input type="checkbox"/>
Système d'alerte de changement de voie (inclut la détection de la baisse de vigilance du conducteur)	<input type="checkbox"/>	<input type="checkbox"/>	<input type="checkbox"/>	<input type="checkbox"/>	<input type="checkbox"/>
Régulateur de vitesse (inclut volant gainé cuir et limiteur de vitesse)	<input checked="" type="checkbox"/>	<input checked="" type="checkbox"/>	<input checked="" type="checkbox"/>	<input checked="" type="checkbox"/>	<input checked="" type="checkbox"/>
Régulateur de vitesse adaptatif (inclut l'alerte pré-collision, système de prévention des collisions et dispositif de reconnaissance des panneaux de signalisation) ²⁾ (uniquement en cas de spécification avec l'alerte de franchissement de ligne involontaire) (indisponible sur le pHEV)	<input type="checkbox"/>	<input type="checkbox"/>	<input type="checkbox"/>	<input type="checkbox"/>	<input type="checkbox"/>
Régulateur de vitesse adaptatif intelligent (uniquement disponible dans le système audio 25)	<input type="checkbox"/>	<input type="checkbox"/>	<input type="checkbox"/>	<input type="checkbox"/>	<input type="checkbox"/>
Système de surveillance des angles morts avec alerte de véhicule en approche (BLIS)	<input type="checkbox"/>	<input type="checkbox"/>	<input type="checkbox"/>	<input type="checkbox"/>	<input type="checkbox"/>
Aide au stationnement avant et arrière	<input checked="" type="checkbox"/>	<input checked="" type="checkbox"/>	<input checked="" type="checkbox"/>	<input checked="" type="checkbox"/>	<input checked="" type="checkbox"/>
Caméra de recul (nécessite un système audio SYNC)	<input type="checkbox"/>	<input type="checkbox"/>	<input checked="" type="checkbox"/>	<input type="checkbox"/>	<input type="checkbox"/>
Éclairage extérieur					
Feux de jour à LED	<input checked="" type="checkbox"/>	<input checked="" type="checkbox"/>	<input checked="" type="checkbox"/>	<input checked="" type="checkbox"/>	<input checked="" type="checkbox"/>
Phares avec projecteurs à halogène	<input checked="" type="checkbox"/>	<input checked="" type="checkbox"/>	-	<input checked="" type="checkbox"/>	<input checked="" type="checkbox"/>
Phares Bi-xénon	<input type="checkbox"/>	<input type="checkbox"/>	<input checked="" type="checkbox"/>	<input type="checkbox"/>	<input type="checkbox"/>
Allumage/extinction automatique des feux (inclut les essuie-glaces automatiques à détecteur de pluie)	<input type="checkbox"/>	<input checked="" type="checkbox"/>	<input checked="" type="checkbox"/>	<input checked="" type="checkbox"/>	<input checked="" type="checkbox"/>
Extinction différée des phares, durée 30 secondes	<input checked="" type="checkbox"/>	<input checked="" type="checkbox"/>	<input checked="" type="checkbox"/>	<input checked="" type="checkbox"/>	<input checked="" type="checkbox"/>
Feux antibrouillard – Avant	<input checked="" type="checkbox"/>	<input checked="" type="checkbox"/>	<input checked="" type="checkbox"/>	<input checked="" type="checkbox"/>	<input checked="" type="checkbox"/>
Feux antibrouillard avant	<input checked="" type="checkbox"/>	<input checked="" type="checkbox"/>	<input checked="" type="checkbox"/>	<input checked="" type="checkbox"/>	<input checked="" type="checkbox"/>

Expérience de conduite

	Trend Business	Titanium	Titanium X	Active	Sport
Suspension					
Avant, indépendante à jambes MacPherson, ressorts hélicoïdaux, barre stabilisatrice et amortisseurs à gaz. Arrière, ressorts à lames et amortisseurs à gaz	<input checked="" type="checkbox"/>	<input checked="" type="checkbox"/>	<input checked="" type="checkbox"/>	<input checked="" type="checkbox"/>	<input checked="" type="checkbox"/>
Suspension arrière pneumatique : non disponible avec crochet d'attelage, avec galerie de toit escamotable et en configuration 9 places	<input type="checkbox"/>	<input type="checkbox"/>	<input type="checkbox"/>	-	-
Instruments et commandes					
Système de surveillance de la pression des pneumatiques (TPMS)	<input checked="" type="checkbox"/>	<input checked="" type="checkbox"/>	<input checked="" type="checkbox"/>	<input checked="" type="checkbox"/>	<input checked="" type="checkbox"/>
Contrôlographe numérique (prévoir étalonnage avant livraison)	<input type="checkbox"/>	<input type="checkbox"/>	<input type="checkbox"/>	<input type="checkbox"/>	<input type="checkbox"/>
Packs d'options					
Pack Vision – Pare-brise chauffant, témoin de niveau de lave-glace	<input type="checkbox"/>	-	-	-	-
Pack Vision Plus – Pare-brise chauffant, témoin de niveau de lave-glace, rétroviseurs chauffants et rabattables électriquement, allumage automatique des phares et essuie-glaces automatiques à détecteur de pluie	<input type="checkbox"/>	<input checked="" type="checkbox"/>	<input checked="" type="checkbox"/>	<input checked="" type="checkbox"/>	<input checked="" type="checkbox"/>
Pack Zen Connect – Système d'alerte de changement de voie (inclut la détection de la baisse de vigilance du conducteur), système audio SYNC 3 avec écran tactile 8" couleur (système audio 22), caméra de recul, témoin de niveau de lave-glace, rétroviseurs chauffants et rabattables électriquement, allumage automatique des phares et essuie-glaces automatiques à détecteur de pluie)	<input type="checkbox"/>	<input type="checkbox"/>	<input type="checkbox"/>	<input type="checkbox"/>	<input type="checkbox"/>

De série

En option (supplément de coût)

Fait partie d'un pack d'option payant

♦=Indisponible sur 300 L1 Eco.

*Pour des renseignements détaillés sur les configurations possibles, veuillez consulter votre concessionnaire Ford. Attention : le verrouillage configurable doit être spécifié au moment de la commande ; il ne pourra pas être commandé en tant qu'option ou accessoire posé par le concessionnaire. ¹⁾Équipement de sécurité, ²⁾Équipement d'aide à la conduite.

Equipements mécaniques

	Trend Business	Titanium	Titanium X	Active	Sport
Instruments et commandes					
Ordinateur de bord – Autonomie, consommation instantanée et moyenne de carburant, vitesse moyenne, température extérieure					
Eau dans filtre à carburant avec capteur					
Technologie					
Stop & Start♦					
Contrôle d'accélération♦					
Filtre à particules (cDPF)					
Réservoir de carburant – 70 litres					
Réservoir d'AdBlue – 21 litres					
Direction assistée					
Témoin de changement de rapport					

Confort et commodité

	Trend Business	Titanium	Titanium X	Active	Sport
Commodité intérieure					
Porte-bouteille – Double, bouteille de 2 litres, monté sur la planche de bord avec couvercle déroulable					
Boîte à gants – Verrouillable					
Pack fumeur – Allume-cigare et cendrier					
Rangement – Porte-cartes					
Rangement – Espace de rangement dans la partie supérieure de la planche de bord avec couvercle relevable					
Systèmes audio et de communication					
Système audio 19 : radio connectée avec DAB, commandes au volant, Bluetooth®, écran 4"		-	-	-	-
Système audio 23 : SYNC 3* avec écran couleur 8" tactile, Bluetooth®, DAB, commandes au volant, AppLink, Apple CarPlay, Android Auto, port USB et dix haut-parleurs			-		
Système audio 24 : SYNC 3* avec écran couleur 8" tactile, Bluetooth®, GPS, DAB, commandes au volant, AppLink, Apple CarPlay, Android Auto, port USB, réception radio DAB et dix haut-parleurs					
Système audio 25 : SYNC 3* avec écran couleur 8" tactile, GPS,DAB, régulateur de vitesse adaptatif intelligent, Bluetooth®, commandes au volant, AppLink, Apple CarPlay, Android Auto, port USB, réception radio DAB et dix haut-parleurs (non disponible sur pHEV)					
Climatisation					
Air conditionné – Avant avec filtre à pollen					
Air conditionné arrière					
Chauffage – Coefficient positif de température (PTC)					
Chauffage additionnel					
Chauffage additionnel avec commande à distance					

De série

En option

Fait partie d'un pack d'options payant

Note : La marque de mot Bluetooth® et les logos sont la propriété de Bluetooth SIG, Inc. Toute utilisation de telles marques par Ford Motor Company et sociétés affiliées fait l'objet d'une licence. Les autres marques et noms commerciaux sont ceux de leurs propriétaires respectifs. *La fonction SYNC avec AppLink n'est pas disponible dans toutes les langues européennes. Se référer au site www.ford.fr pour avoir les informations les plus récentes. Attention : certaines fonctionnalités ne sont disponibles qu'avec un iPhone 5/Android 5.0 (Lollipop) ou sur des versions plus récentes. Certaines fonctions de SYNC 3 nécessitent de une correction de données, générant des coûts liés à l'utilisation de données. Pour vérifier si Apple CarPlay et Android Auto sont disponibles dans votre marché, se référer aux sites internet officiels Apple CarPlay et Android Auto pour les informations les plus récentes.

Confort et commodité

	Trend Business	Titanium	Titanium X	Active	Sport
Éclairage intérieur					
Éclairage de courtoisie – Au plafond, avant avec lecteurs de cartes et fonction d'extinction temporisée progressive	■	■	■	■	■
Éclairage de courtoisie – Éclairage de plancher (porte latérale uniquement)	■	■	■	■	■
Éclairage de courtoisie – Éclairage de courtoisie sièges arrière avec fonction d'extinction temporisée progressive	■	■	■	■	■
Éclairages dans l'aire de chargement	■	■	■	■	■
Sièges					
Siège conducteur chauffant à réglages manuels multiples (avant/arrière, incliné, en hauteur, de basculement et lombaire) avec accoudoir	■	■	–	–	–
Siège conducteur chauffant et à réglages électriques multiples (avant/arrière, incliné, en hauteur, de dossier et lombaire) avec accoudoir	–	□	■	■	■
Siège passager avant chauffant à réglages manuels multiples (avant/arrière, incliné, en hauteur, de dossier et lombaire) avec accoudoir	■	■	■	■	■
Banquette passagers avant (indisponible sur Titanium BVA)	□	□	–	–	–
Sièges arrière – Deuxième rangée, trois sièges individuels, rabattables et amovibles (non disponible sur Tourneo Shuttle)	■	■	■	■	■
Sièges arrière – Deuxième rangée, siège double (sur Tourneo Shuttle)	–	■	–	–	–
Sièges arrière – Troisième rangée, trois sièges larges (2+1), rabattables et amovibles (non disponible sur Tourneo Shuttle)	■	–	–	–	–
Sièges arrière – Troisième rangée, trois sièges individuels, rabattables et amovibles (non disponible sur Tourneo Shuttle)	–	■	■	■	■
Sièges arrière – Troisième rangée, siège double (sur Tourneo Shuttle)	■	■	–	–	–
Sièges arrière – Quatrième rangée, trois sièges (sur Tourneo Shuttle)	–	■	–	–	–

Confort et commodité

	Trend Business	Titanium	Titanium X	Active	Sport
Instruments et commandes					
Volant réglable en hauteur et en profondeur	■	■	■	■	■
Rétroviseurs extérieurs avec répétiteur latéral de clignotant intégré	■	■	■	■	■
Rétroviseurs extérieurs réglables, rabattables électriquement et chauffants	■	■	■	■	■
Rétroviseurs extérieurs – Coques couleur carrosserie	■	■	■	■	■
Essuie-glaces – Avant, balayage variable/intermittent	■	–	–	–	–
Essuie-glace – Automatiques avec capteur de pluie (inclut l'allumage automatique des phares)	◻	■	■	■	■
Volant – 4 branches, gainé cuir	■	■	■	■	■
Pommeau de levier de vitesses – Gainé cuir	■	■	■	■	■
Pare-soleil – Conducteur et passager	■	■	■	■	■
Pare-soleil sur portes latérales	■	■	■	■	■
Vitres avant à commande électrique avec ouverture à impulsion côté conducteur	■	■	■	■	■
Technologie					
Système de remplissage sans bouchon Ford Easy Fuel (évitant les erreurs de carburant)	■	■	■	■	■
Pare-brise chauffant Quickclear	◻	■	■	■	■

De série ■

En option (supplément de coût) □

Fait partie d'un pack d'options payant ◻

Note: La marque de mot Bluetooth® et les logos sont la propriété de Bluetooth SIG, Inc. Toute utilisation de telles marques par Ford Motor Company et sociétés affiliées fait l'objet d'une licence. Les autres marques et noms commerciaux sont ceux de leurs propriétaires respectifs. *La fonction SYNC avec AppLink n'est pas disponible dans toutes les langues européennes. Se référer au site www.ford.fr pour avoir les informations les plus récentes. Attention : certaines fonctionnalités ne sont disponibles qu'avec un iPhone 5/Android 5.0 (Lollipop) ou sur des versions plus récentes. Certaines fonctions de SYNC 3 nécessitent de une correction de données, générant des coûts liés à l'utilisation de données. Pour vérifier si Apple CarPlay et Android Auto sont disponibles dans votre marché, se référer aux sites internet officiels Apple CarPlay et Android Auto pour les informations les plus récentes.**Les 2 packs ne sont pas de série sur Titanium X mais sont disponibles au choix.

Protection et sécurité

	Trend Business	Titanium	Titanium X	Active	Sport
Sécurité					
Système de freinage antiblocage (ABS) avec répartition électronique du freinage (EBD)	De série	De série	De série	De série	De série
Airbag conducteur	De série	De série	De série	De série	De série
Airbag – Passager avant♦ (comprend un interrupteur)	De série	De série	De série	De série	De série
Airbag – Airbags latéraux et rideaux avant	De série	De série	De série	De série	De série
Ceintures de sécurité 3 points à enrouleur sur tous les sièges	De série	De série	De série	De série	De série
Protection					
Alarme périmétrique (non disponible sur pHEV)	En option	De série	De série	De série	De série
Verrouillage centralisé des ouvrants avec commande à distance	De série	De série	De série	De série	De série
Verrouillage centralisé double des ouvrants avec commande à distance	En option	En option	En option	En option	En option
Reverrouillage automatique des portes après 45 secondes	De série	De série	De série	De série	De série
Signal sonore de non fermeture des ouvrants lors du verrouillage	De série	De série	De série	De série	De série
Ouverture du capot avec clé	De série	De série	De série	De série	De série
Freins					
Freinage assisté à double circuit, ABS, freins à disques avant et arrière	De série	De série	De série	De série	De série
Contrôle électronique de stabilité (ESC)	De série	De série	De série	De série	De série
Aide au démarrage en côte (HSA)	De série	De série	De série	De série	De série
Aide au freinage d'urgence (AFU)	De série	De série	De série	De série	De série
Feux de freinage d'urgence	De série	De série	De série	De série	De série

Fonctionnalités

	Trend Business	Titanium	Titanium X	Active	Sport
Carrosserie					
Portes latérales coulissantes droite et gauche d'accès aux places arrière	De série	De série	De série	De série	De série
Vitre entrebâillante sur portes latérales droite et gauche	De série	De série	De série	De série	De série
Hayon arrière vitré avec essuie-glace/lave-glace	De série	De série	De série	De série	De série
Marchepieds latéraux	De série	De série	De série	-	-
Vitres fixes sur troisième rangée	De série	De série	De série	De série	De série
Tapis et habillage					
Plancher recouvert de moquette	De série	De série	De série	De série	De série
Certification					
Numéro de série du véhicule – Visible	De série	De série	De série	De série	De série
Équipement électrique					
Démarrage grand froid	En option	En option	En option	En option	En option
Alternateur (165 A)	De série	De série	De série	De série	De série
Prise de courant 12 V	De série	De série	De série	De série	De série
Prise de courant – 12 V (située à l'arrière)	De série	De série	De série	De série	De série
Prise 230 V/150 W	En option	En option	En option	En option	En option
Extérieur fonctionnel					
Galerie de toit intégrée et escamotable (indisponible sur pHEV et Shuttle)	En option	En option	En option	-	En option
Bavettes avant et arrière	De série	De série	De série	De série	-
Crochet d'attelage avec contrôle du roulis de la remorque (non disponible sur Sport L1 avec boîte automatique, non disponible sur Hybride rechargeable)	En option	En option	En option	En option	En option
Compartiment de chargement					
2 anneaux d'arrimage compatibles DIN 75410 (L1 uniquement)	De série	De série	De série	De série	De série
2 anneaux d'arrimage compatibles DIN 75410 (de série sur L2)	De série	De série	De série	De série	De série

De série

En option (supplément de coût)

♦Note : ne jamais placer un siège de sécurité enfant orienté vers l'arrière sur le siège passager avant d'un véhicule Ford dont l'airbag frontal passager n'est pas désactivé.

FORD TOURNEO CUSTOM Conception intelligente



Une conception ingénieuse pour une plus grande tranquillité d'esprit

Avec 4500 tests de collision virtuels et réels à son actif, le Tourneo Custom est conçu pour offrir une sécurité optimale à ses occupants. Cette protection exceptionnelle commence au niveau de la structure de caisse rigide, avec un recours accru aux aciers à haute résistance. Elle est complétée par différentes innovations en matière de sécurité, avec un ensemble complet d'airbags, ainsi qu'un châssis et un système de freinage sophistiqués.

Airbags latéraux et rideaux

Conçus pour protéger le conducteur et les passagers avant contre les blessures à la tête. (De série)

Un freinage toujours plus sûr

Le Ford Tourneo Custom a pour priorité absolue de garantir la sécurité du conducteur et de ses passagers. Les équipements de sécurité de série incluent les freins avec antiblocage de roues (ABS) et aide au freinage d'urgence (AFU), qui permettent de réduire les distances de freinage d'urgence. Les plaquettes de frein surdimensionnées ont une meilleure durée de vie et un freinage plus résistant, tandis que des capteurs d'usure indiquent quand le remplacement des plaquettes s'impose.



Conduire avec l'AdBlue®

Pour fonctionner correctement, le réservoir d'AdBlue® du moteur diesel Euro 6.2 de votre Ford Tourneo Custom doit être alimenté en AdBlue®. Le système émet des avertissements lumineux quand le niveau du liquide est trop bas. Pour plus d'informations, contactez votre concessionnaire Ford.

Live Traffic*

Live Traffic fournit des informations de trafic à jour, telles que la vitesse de la circulation, les accidents et les fermetures de routes. Le système ajuste ensuite votre itinéraire recommandé d'après les conditions de circulation, vous permettant d'arriver plus détendu et à l'heure. Disponible via SYNC 3 avec système de navigation. (En option)

*L'accès au Live Traffic est gratuit pendant la première année suivant l'enregistrement d'une nouvelle Ford équipée d'un système audio SYNC 3 avec navigation. Au-delà, un abonnement doit être souscrit pour continuer à bénéficier du service.



FORD **TOURNEO CUSTOM** Conception intelligente



Caméra de recul

La sélection de la marche arrière affiche automatiquement une vue de l'arrière du véhicule sur l'écran du système audio. Des repères superposés à l'image de la caméra indiquent la trajectoire du véhicule permettant aussi de faciliter l'approche et l'attelage d'une remorque. (De série sur Titanium X, option sur les autres finitions)

Remarque : La caméra fonctionne uniquement à une vitesse inférieure à 10km/h

Air conditionné arrière

Un système indépendant de climatisation est disponible pour vos passagers à l'arrière de l'habitacle, avec ses propres boutons de commande. (De série sur Titanium, Titanium X et Sport, en option sur Trend Business)



Siège conducteur à réglage électrique et chauffant

Avec 10 possibilités de réglage du siège conducteur, vous pouvez facilement trouver la position de conduite la plus confortable. (De série sur Titanium X et Sport, en option sur Titanium)

Transmission automatique SelectShift

Pour plus de confort et de commodité en conduite urbaine, le Tourneo Custom peut être équipé d'une transmission automatique six vitesses SelectShift. Cette transmission douce, réactive et efficace permet aussi au conducteur de passer manuellement les vitesses au moyen de boutons placés sur le levier de vitesses. (Disponible sur les motorisations 130 ch et 185 ch ; non disponible avec les motorisations hybrides)





Posséder

Rendre la propriété plus facile et abordable.

Profitez d'une gamme de services très utiles et tirez le maximum de votre véhicule pendant toute la durée de possession.

FORD BlueService

Pour une tranquillité d'esprit totale.

Chez Ford, le service ne s'arrête pas à la sortie du hall d'exposition. Ford BlueService est un service conçu pour maintenir votre véhicule Ford en parfait état et vous aider à en tirer le meilleur parti pendant toute sa durée de vie.

- Un contrôle électronique gratuit du véhicule
- Une assistance routière gratuite dans toute l'Europe
- Des prix transparents
- Une mobilité assurée en toutes circonstances grâce au service mobilité
- Un numéro d'appel unique pour tous les services Ford

FORD PROTECT

Prolongez votre garantie jusqu'à 6 ans ou 300 000 km⁽⁶⁾ avec Ford Protect.

Votre Ford bénéficie d'une garantie constructeur de 2 années. Offrez-vous 4 ans⁽⁶⁾⁽⁷⁾ supplémentaires de tranquillité en souscrivant au contrat de garantie Ford Protect. Vous bénéficierez :

- Du remplacement ou réparation des pièces mécaniques, électriques ou électroniques, défectueuses sans frais supplémentaires⁽⁸⁾
- De l'assistance Ford 24h/24 et 7j/7 (panne ou accident)
- D'une couverture géographique large (UE et DROM-COM)
- Du remorquage jusqu'au Réparateur Agréé Ford le plus proche en cas de panne
- D'une cessibilité du contrat Ford Protect, argument valorisant en cas de revente de votre véhicule

FORD ENTRETIEN+

Vous venez d'acquérir une Ford ? Maîtrisez dès maintenant votre budget Entretien ! Grâce aux contrats Ford Entretien+, vous profitez de l'expertise Ford pour l'entretien de votre véhicule.

Avec des formules simples et adaptées :

- Choix de la durée & du kilométrage⁽⁹⁾ : de 24 à 84 mois (de 10 000 à 70 000 km/an) soit jusqu'à 7 ans ou 250 000 km

- Règlement au comptant ou mensualisé

- Possibilité de souscrire à l'option Ford Protect⁽¹⁰⁾

(1) Valables dans le réseau Ford participant.
(2) Appel gratuit depuis un poste fixe, et selon l'opérateur depuis un mobile.
(3) Valable via le programme Ford Assistance Accident.
(4) Les modalités d'application de ce service peuvent être obtenues auprès de votre concessionnaire ou agent Ford.
(5) Un crédit vous engage et doit être remboursé.
Vérifiez vos capacités de financement avant de vous engager. La Carte de crédit ExclusivFord est facultative et gratuite, associée à un crédit renouvelable. Les achats réalisés avec la Carte de crédit ExclusivFord sont réglés au comptant, selon le mode de paiement comptant en cours sur votre crédit renouvelable (débit immédiat ou différé). Vous pouvez choisir de les régler à crédit, selon les conditions en vigueur de votre contrat, au moment de l'achat et, en cas de paiement comptant différé, à réception de votre relevé de compte, en contactant le prêteur. FMC Automobiles SAS – 1, rue du 1er Mai, Immeuble Axe Seine, 92000 NANTERRE – sous le n° Orias 1300266 – est mandatée de façon non exclusive par BNP Paribas Personal Finance en tant qu'intermédiaire de crédit de catégorie 3, chargé de fournir à la clientèle les informations et explications sur les crédits proposés et de collecter les éléments pour la formalisation des demandes de crédit. Sous réserve d'étude et d'acceptation du dossier par BNP Paribas Personal Finance, 1 boulevard Haussmann 75009 Paris, Société Anonyme au capital de 529 548 810 €, 542 097 902 RCS Paris. N° ORIAS : 07 023 128 (www.orias.fr). Vous disposez d'un droit de rétractation.
(6) Premier des deux termes échu.
(7) Ou pour un kilométrage maximum de 300.000 km.
(8) Détails de la couverture selon les conditions générales de vente du Contrat Ford Protect.
(9) Contrat prenant effet à la date de 1ère mise en circulation de votre véhicule neuf et prenant fin au 1er des deux termes échu.
(10) Contrat de garantie incluant le remplacement des pièces défectueuses, Ford Assistance 24h/24 et 7j/7.
(11) Selon les préconisations Ford.
(12) Voir conditions générales de vente auprès de votre concessionnaire ou sur le site Ford.fr
(13) Pour les contrats d'entretien dont la durée est supérieure ou égale à 48 mois.





Essayer

Rendez-vous chez votre concessionnaire Ford Transit Center pour découvrir le nouveau Tourneo Custom et l'essayer à votre guise !



Configurer

Configurez votre nouveau Ford Tourneo Custom selon vos besoins et votre budget sur www.ford.fr



Financer

Que vous soyez un particulier ou une entreprise, vous trouverez le mode de financement qui vous convient chez Ford Cr dit.

Pour les particuliers, Ford Cr dit a  labor  une gamme compl te de produits et services. Ils sont con us pour vous simplifier la vie, m nager votre budget et vous garantir une totale s r nit .

Ford Lease propose des solutions de financement r serv es aux professionnels : d couvrez nos offres de location longue dur e et de cr dit-bail adapt es aux besoins sp cifiques de votre entreprise.

Dans tous les cas, vous pouvez associer une prestation d'entretien   votre contrat. Pour plus de renseignements, rendez-vous sur ford.fr



Poss der

Nous vous accompagnons sur toutes les routes. Ford apporte   l'entretien et   la r paration de votre v hicule autant de soin qu'  sa fabrication.

Et si votre nouvelle Ford n cessite une r paration en cas d'accident, une Carrosserie Agr e  Ford est le meilleur endroit pour ramener votre v hicule   son  tat normal et sur la route le plus rapidement possible.



FordPass

FordPass est une application qui facilite vos d placements ! Trouver le parking id al   votre point de destination, avoir acc s aux informations li es   votre v hicule ou   son financement, votre concessionnaire pr f r  ou encore   des conseillers   votre  coute.

Le Live Traffic est gratuit la premi re ann e apr s l'achat du v hicule  quip  de SYNC 3 ; pour continuer   b n ficier du service les ann es suivantes, il est n cessaire de souscrire un abonnement payant.



Contacter

R servez un essai au 0 800 005 005. Trouvez le concessionnaire le plus proche sur www.ford.fr



Garantie et programmes d'entretien

Ford Protect* – Contrat de garantie longue dur e jusqu'  + 5 ans/140 000 km (premier des deux termes  chu) en vigueur    ch ance de la garantie constructeur

Ford Entretien ** - Contrat de maintenance⁽¹⁾ – Dur e de 2   7 ans, 10 000   70 000 km par an (premier des deux termes  chu)

Ford Assistance – Assistance routi re 7j/7, 24h/24 pendant 2 ans, kilom trage illimit **

Garantie peinture – 2 ans, kilom trage illimit **

Garantie anti corrosion – 12 ans, kilom trage illimit **

Toutes finitions



De s rie ☒

Inclus dans un pack d'options ☐

*Soumis   conditions d' ligibilit . **A compter de la date de premi re mise en circulation du v hicule. Soumis   conditions d' ligibilit . ⁽¹⁾Prise en charge des op rations d'entretien courant du v hicule selon les pr conisations Ford (voir conditions chez votre R parateur Agr   Ford) Inclut  galement le remplacement des pi ces d'usure (hors pneumatiques), le 1 r contr le technique (pour les contrats dont la dur e est sup rieure ou  gale   48 mois).

Illustrations, descriptions et sp cifications. Les informations contenues dans ce catalogue  taient exactes au moment de l'impression. Soucieux de faire constamment  voluer ses produits, Ford se r serve toutefois le droit de modifier   tout moment les sp cifications, les couleurs et les prix des mod les et accessoires illustr s et d crits dans la pr sente publication. Pour obtenir les informations les plus r centes, adressez-vous   votre concessionnaire Ford. **Options :** dans ce catalogue, chaque fois qu'un  l ment est d crit comme une option ou un  l ment d'un pack d'option, cela signifie qu'il implique un suppl ment de co t par rapport au mod le de base, sauf mention contraire explicite. Tous les mod les et combinaisons de couleurs sont soumis   disponibilit . **Remarque :** certaines photos illustrent un mod le de pr -s rie ou ont  t  con ues sur ordinateur.

Par cons quent, le design et les  quipements du v hicule dans sa version d finitive peuvent diff rer   certains  gards. De plus, certains  quipements pr sent s sur les v hicules peuvent  tre uniquement disponibles en option. **Remarque.** Ce catalogue pr sente des accessoires de marque Ford ainsi que diff rents produits soigneusement s lectionn s aupr s de nos fournisseurs et propos s sous leur propre marque. Le montage d'accessoires peut avoir un impact sur la consommation de carburant de votre v hicule. **+** Tous les produits estampill s de la marque de nos fournisseurs sont soumis aux conditions de garantie de leurs fournisseurs respectifs et ne rel vent d s lors pas de la responsabilit  de Ford. Tous renseignements disponibles aupr s de votre concessionnaire Ford. **Remarque :** la marque et les logos Bluetooth  sont la propri t  de Bluetooth SIG, Inc. L'utilisation de ces marques par Ford Motor Company fait l'objet d'une licence. La marque et les logos iPod sont la propri t  de Apple Inc. Les autres marques d pos es et marques commerciales appartiennent   leurs propri taires respectifs. **Remarque :** Certains des  quipements d'aide   la conduite et des  quipements de s curit  d crits dans cette brochure fonctionnent   l'aide de d tecteurs dont les performances peuvent  tre affect es par certaines conditions climatiques ou environnementales.



Lorsque cette brochure ne vous sera plus utile, pensez   la faire recycler.



Ford et BP travaillent ensemble pour r duire les consommations de carburant et les  missions de CO₂.

Publi  par FMC Automobiles, Immeuble Axe Seine, 1 rue du 1 r mai, CS10210, 92752 Nanterre Cedex, N  SIREN : 425 127 362 RCS Nanterre

BJN 207531, FoE F56E 0121/FRA fr

D cembre 2020

  Ford Motor Company Limited.

MY 2021 FRA fr

